

# PANEL SOLAR

## MONOCRISTALINO BIFACIAL DDM295



### Descripción

Los paneles solares bifaciales son placas solares de doble cara, diseñadas de manera que puedan producir energía solar a través de su cara superior pero también de la inferior. A diferencia de la lámina posterior opaca que se incluye en el panel solar monofacial, los bifaciales están fabricados con una lámina posterior transparente o de vidrio templado doble.



### Vida útil más larga

Potencia de salida de 30 años, 50 años de vida útil operativa, 20% de potencia adicional que el panel solar normal.



### Redefiniendo la estética arquitectónica con innovación y tecnología

Componentes BIPV, fuerte sentido de la ciencia y la tecnología, artístico y espléndido, integrando múltiples funciones, conservación de energía y generación de energía, creando más valor.



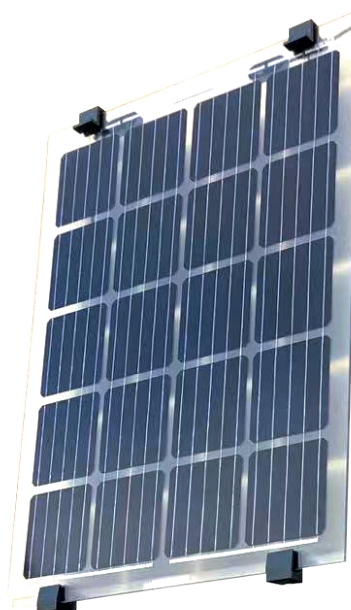
### Perfecta impermeabilidad y seguridad

A través de la optimización estructural, el agua de lluvia fluye hacia abajo para garantizar la resistencia; vidrios dobles.



### Fácil mantenimiento

Superficie de cristal, muy fácil de limpiar.



Modelo	Medidas	Peso total	Poder (Pm/Wp)
DDM295	3.2 mm + 3.2 mm vidrio templado, células monocristalinas bifaciales, 54 celdas, 1610x1085 mm	30.5 kg	295

## DDM-295

* STC (AM1.5, 1000 W/m <sup>2</sup> , temperatura de celda 25°C)	
Potencia máxima en STC (Pm/Wp)	295
Tensión máxima de alimentación (Vmp/V)	28.65
Corriente máxima de potencia (Imp/A)	10.30
Voltaje de circuito abierto (Voc/V)	35.0
Corriente de cortocircuito (Isc/A)	11.34
Transparente (%)	22
Temperatura de trabajo (°C)	-40 ~85
Estructura de falla (mm)	Vidrio templado de 3,2 mm+0,45 EVA+ células monocristalinas bifaciales+0,45 EVA+ vidrio templado de 3,2 mm
Cable	4mm <sup>2</sup> /300mm
Dimensión	1610mmx1085mm
Peso	-
Resistencia a las cargas de viento	2.4KN/m <sup>2</sup>
Número de celdas	54
25 años de garantía de potencia lineal	

## Medidas:

